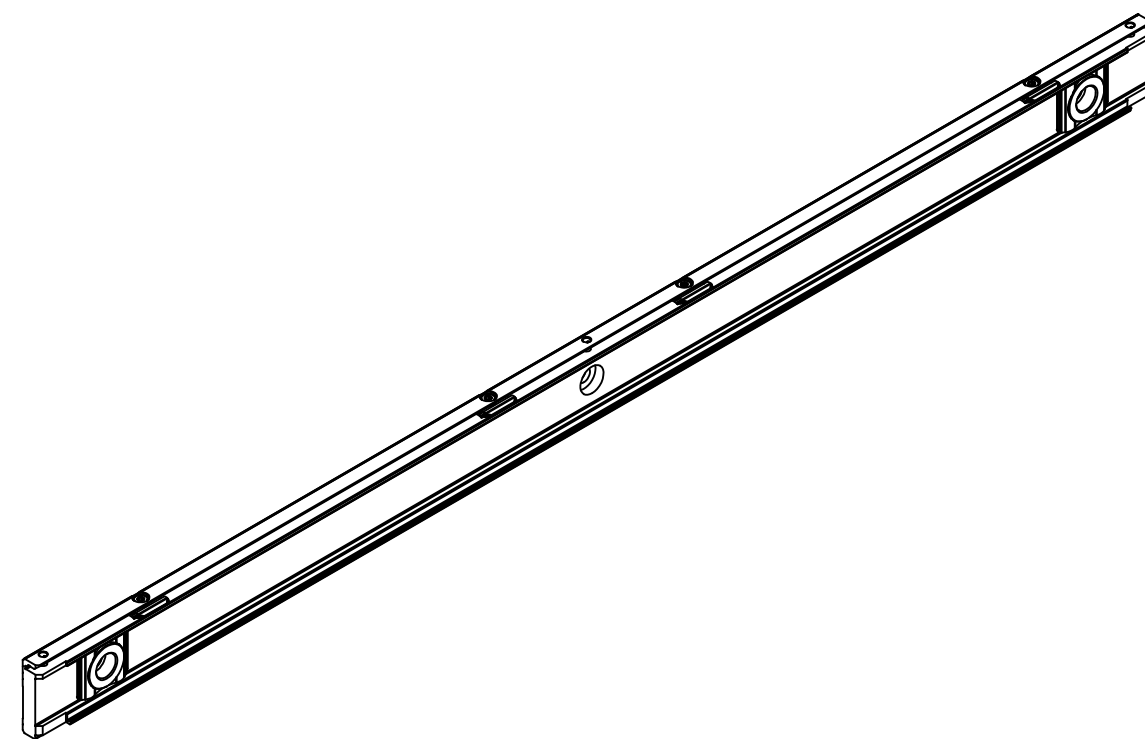
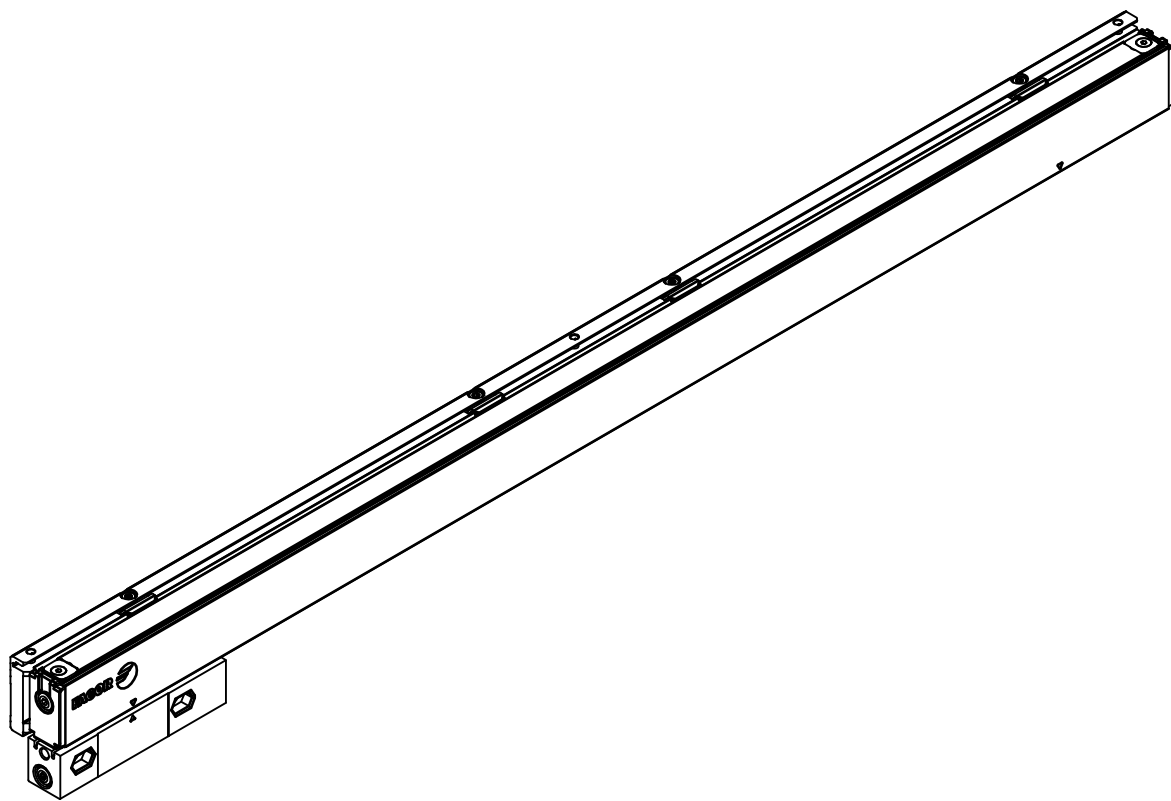


a1

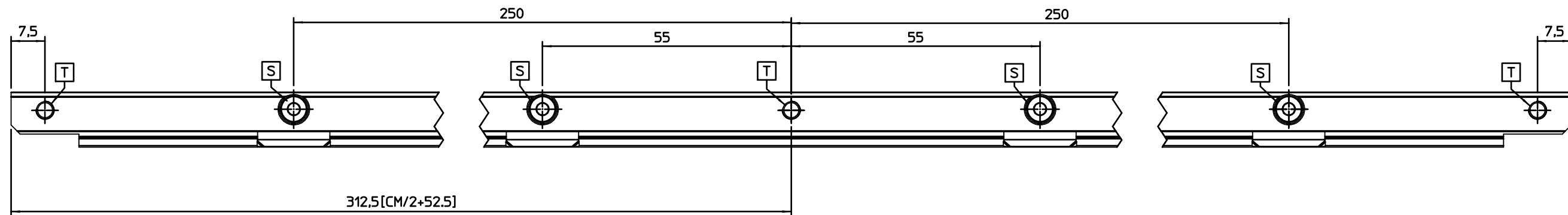
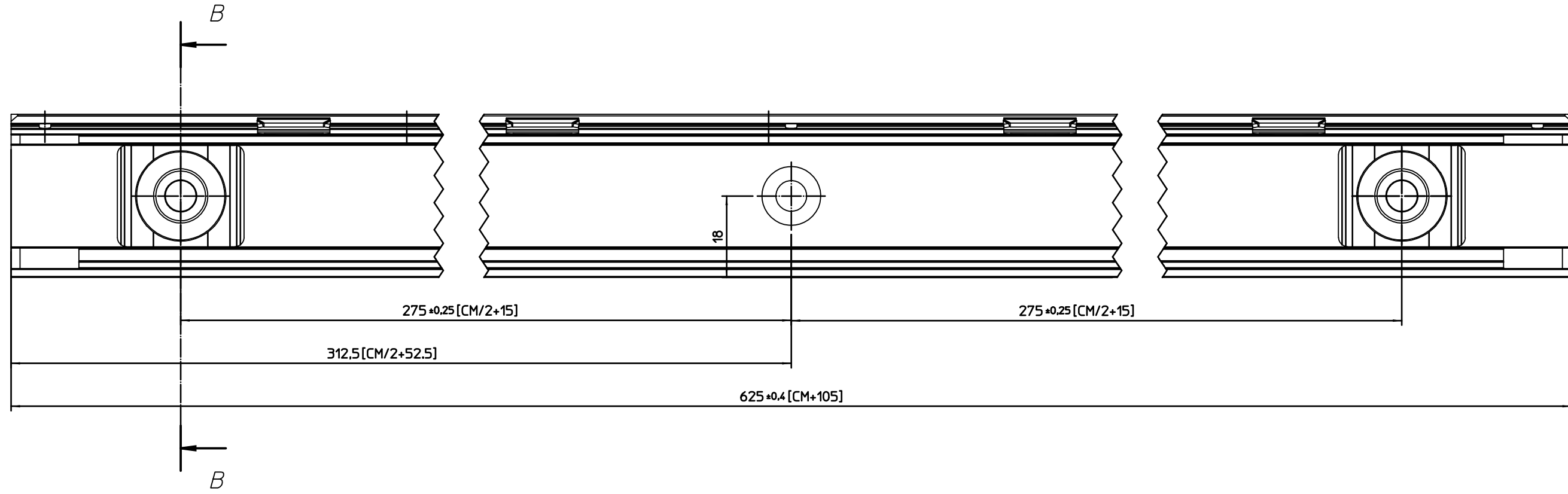
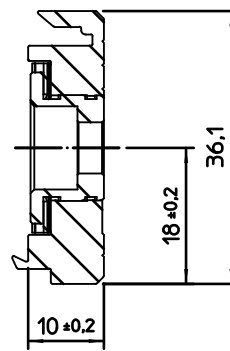


Escala 1:3

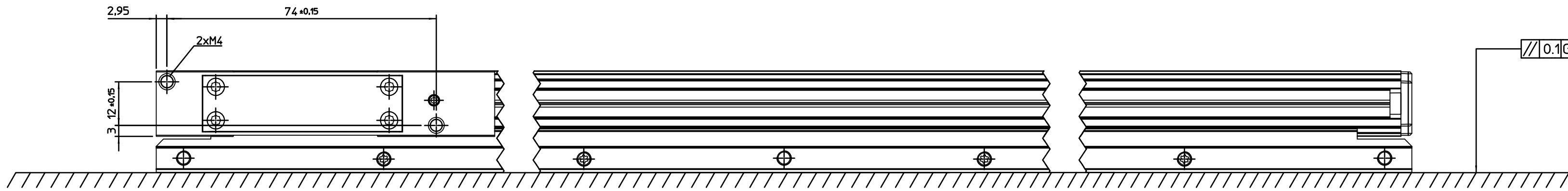


Escala 1:3

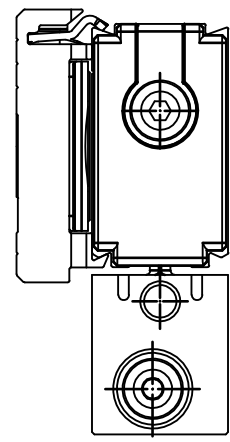
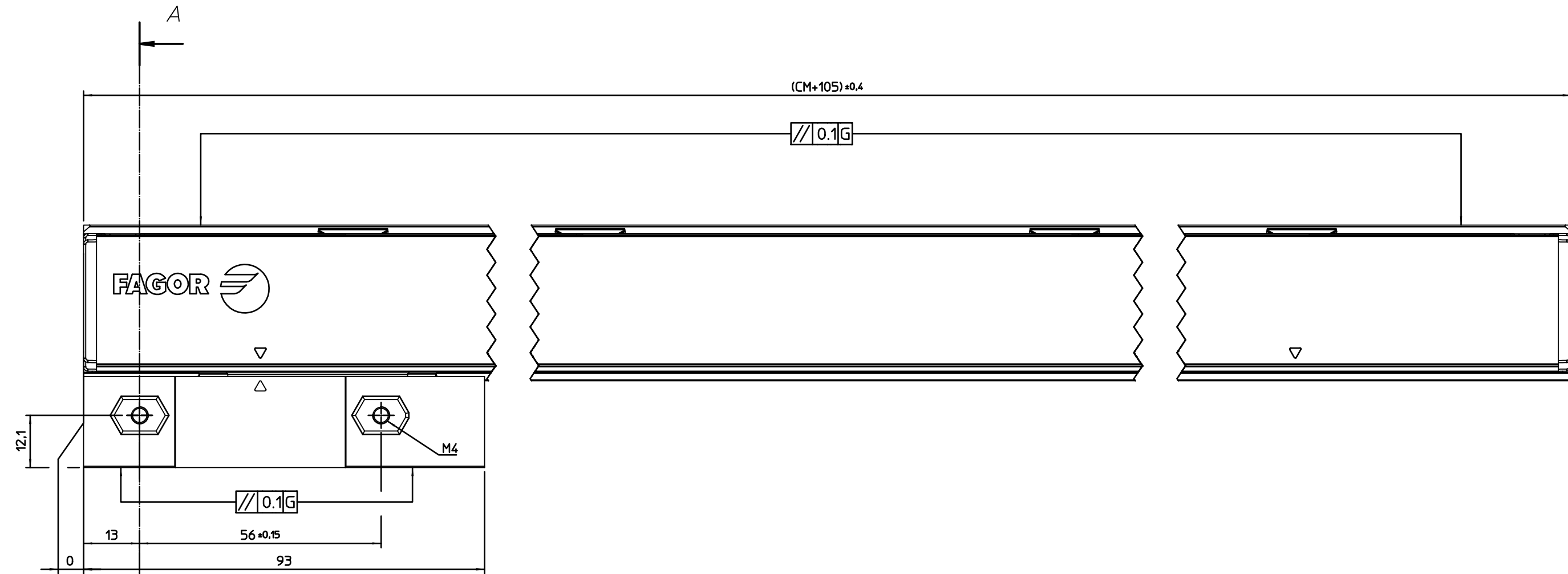
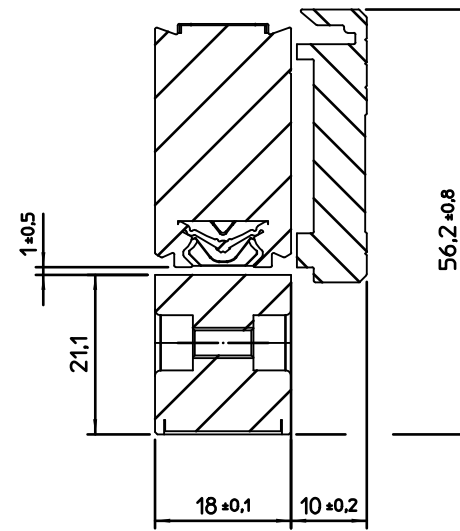
Section B-B



T= Agujeros M5 para conectar a tierra.
S= Puntos de amarre para la regla en el soporte.



Section A-A



CM= 520mm

CM= Curso de medición
G= Guía de la máquina
P= Posición absoluta

Absoluta P=20							
lo No-codificado	35	50	50	Nx50			
lo Codificado	5	20	20	20	20	20	Nx20
	10.02	10.04	10.06	10.08	10.1		

								Escala: 1:1
								Resto Tolerancias s/norma ISO 2768-mK
								< 5 ± 50 -100 ±
								5 - 25 ± > 100 ±
								25 -50 ± α° ±
Nº	Modificado	Propu.			Vº Bº	Fecha	Entre ejes ±	
	SV2-520mm / Cabeza roscada				1		Acabado	
Nº	Designación	Cant.		Material	Tratamiento			
Piano Nº	—	El			Fagor Automaton S. Coop.			
Sustituye a:		Dibujado Sormen			20500 Mondragón			
		Comprobado						
								FAGOR 